

1	1	Grundgerät	071001	x	66.713	234.121
2	1	Stahlfront kpl	071002-29	x	0.684	5.367
3	1	Glasfront kpl	071003	x	1.157	5.299
4	1	Keramikfront kpl	071004-xx	x	2.877	8.500
5	1	Drehtellerset kpl. Ø150	059007	x	1.376	10.559
6	1	Anschlussset Ø150 für RLU	064003	x	1.842	13.065
7	1	Sockel kpl	071005-29	x	2.621	20.574
8	1	Stahlfront unten kpl	071006-29	x	1.030	8.089
9	1	Glasfront unten kpl	071007	x	2.764	12.101
10	1	Keramikfront unten kpl	071008-xx	x	7.225	20.675

Pos.	Stk.	Benennung	Zeichnungsnr. Artikelnr.	Werkstoff	Volumen [dm³]	Masse [kg]
------	------	-----------	--------------------------	-----------	---------------	------------

Schutzvermerk nach DIN 34 beachten
 Weitergabe sowie Vervielfältigung dieser
 Unterlage, Verwertung und Mitteilung ihres Inhalts
 sind nicht gestattet, soweit nicht ausdrücklich
 zugestanden. Mit der Entgegennahme wird bei
 Zuwiderhandlung der Schadenersatz anerkannt.

Allgemeintol.
 DIN ISO
 2768-m-S

Werkstück
 -kanten
 DIN 6784

Maßstab: 1:10
 Format: DIN A3
 Werkstoff: x
 Gew.: 338.35kg

	Datum	Name
Bear.	27.11.2013	Waibel
Gepr.	.	.
Freig.	x	x

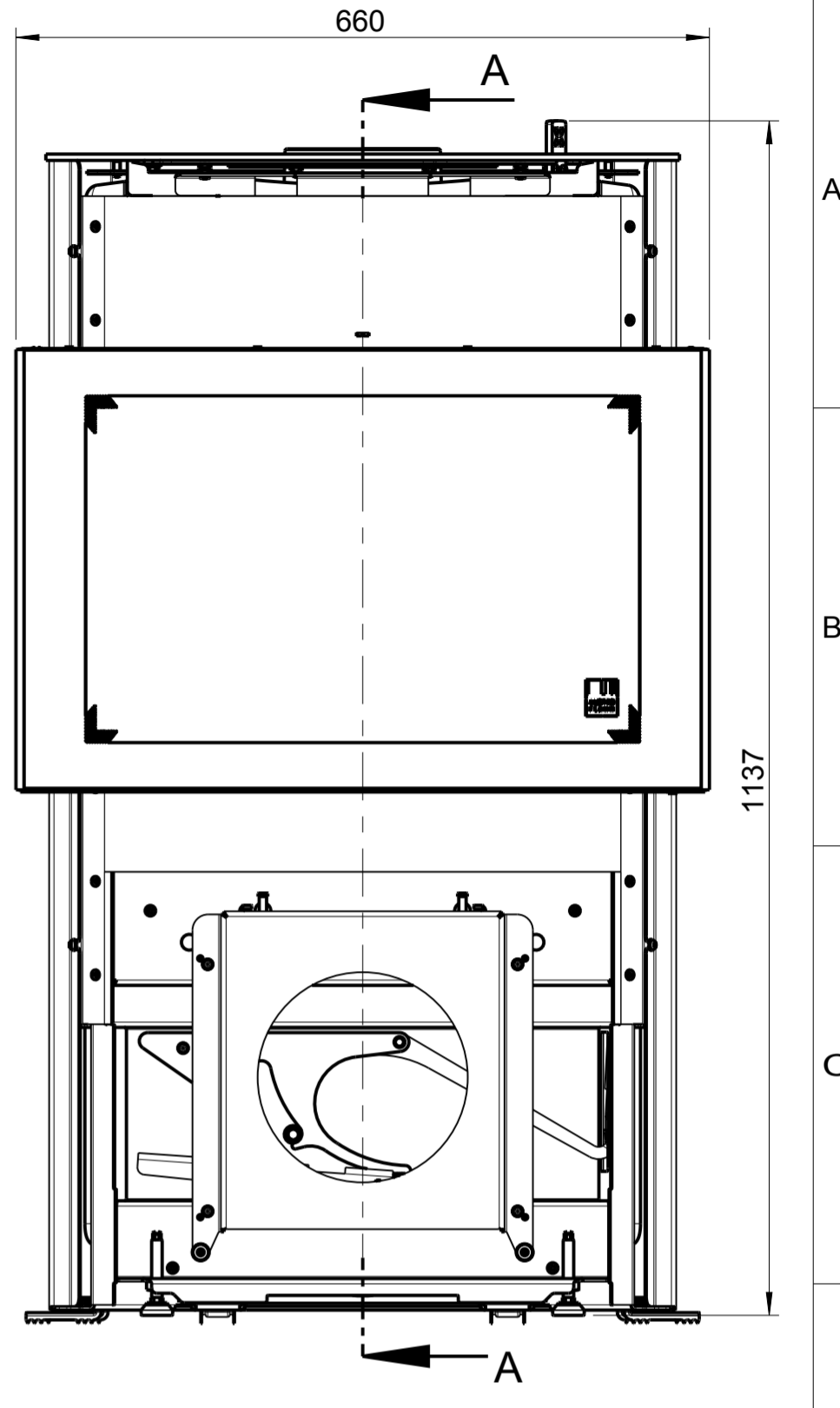
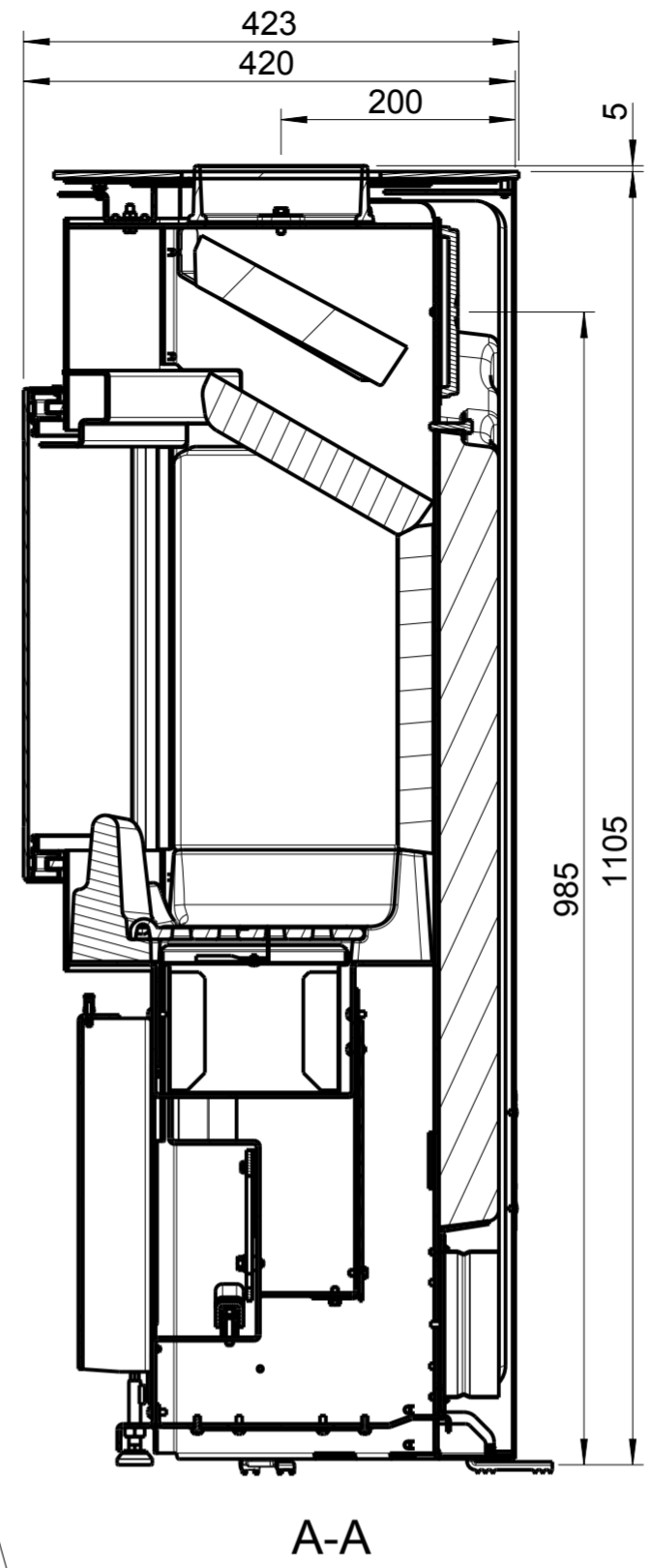
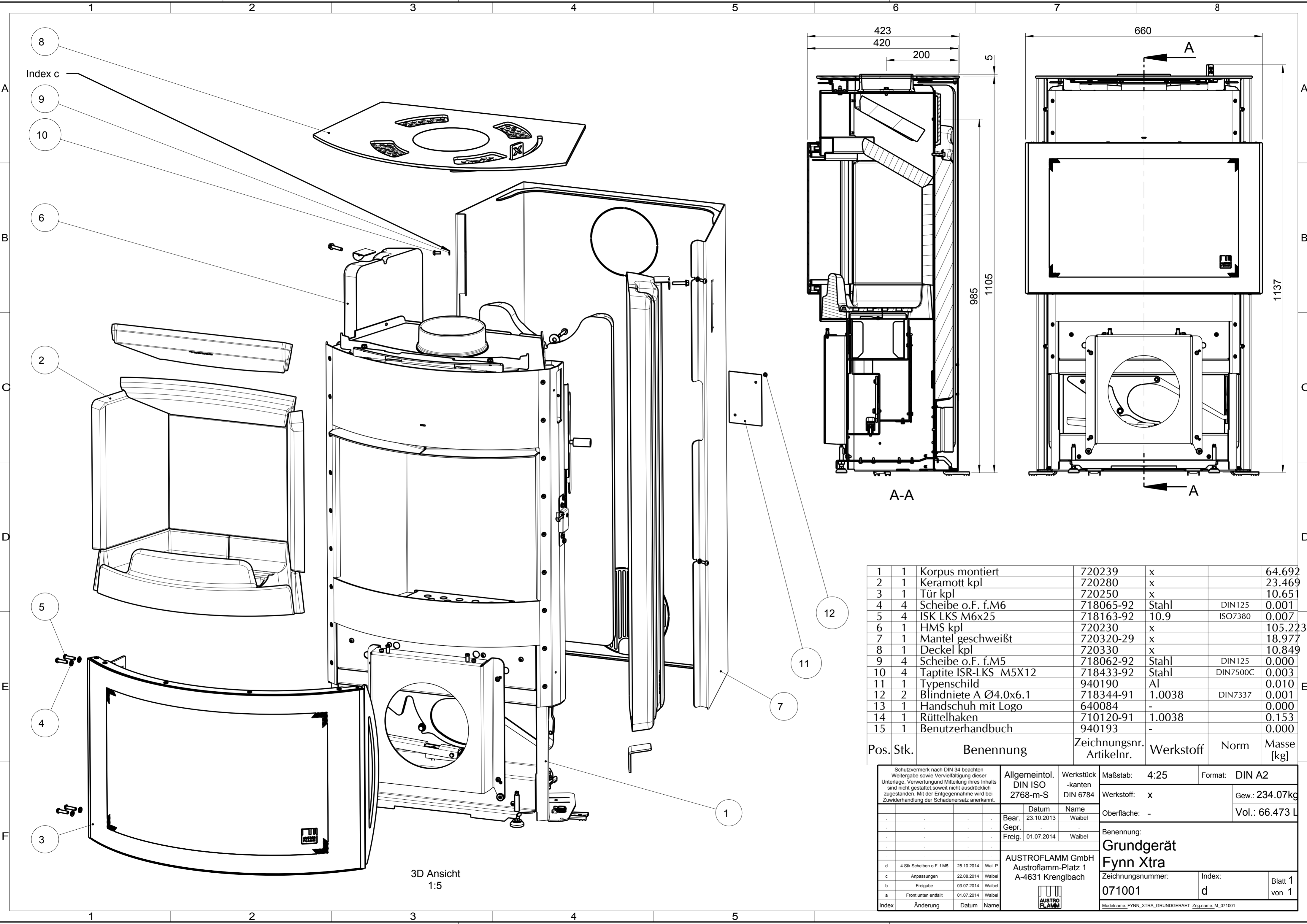
AUSTROFLAMM GmbH
 Austroflamm-Platz 1
 A-4631 Krenglbach

Benennung:
Fynn Xtra Zubehoer
Fynn Xtra

Index	Änderung	Datum	Name

AUSTROFLAMM

Zeichnungsnummer: **x**
 Index: -
 Blatt 1 von 1
 Modelname: FYNN_XTRA_ZUBEHOER Zng_name: ERSATZTEILE_FYNN_XTRA_ZUB



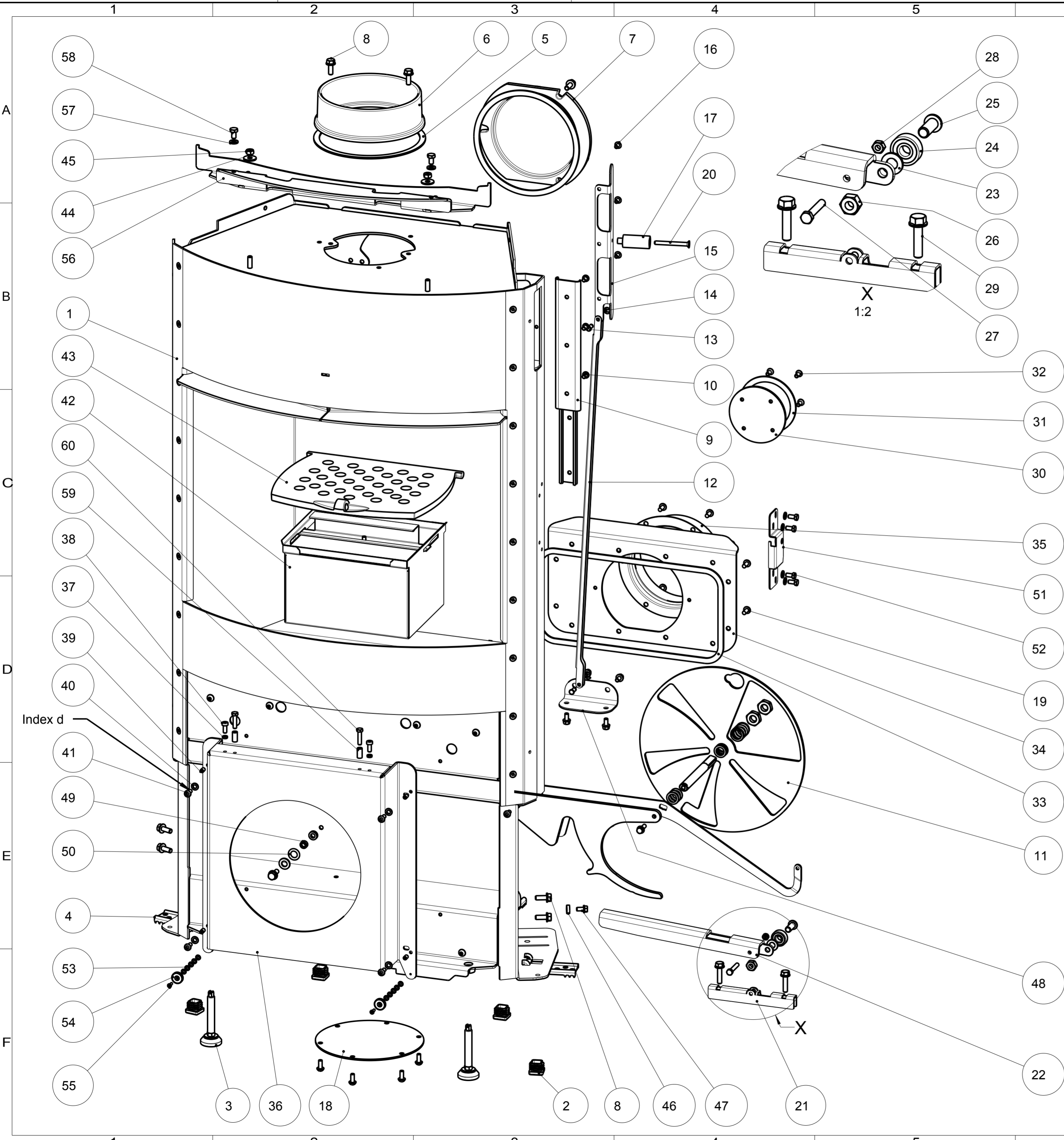
1	1	Korpus montiert	720239	x		64.692
2	1	Keramott kpl	720280	x		23.469
3	1	Tür kpl	720250	x		10.651
4	4	Scheibe o.F. f.M6	718065-92	Stahl	DIN125	0.001
5	4	ISK LKS M6x25	718163-92	10.9	ISO7380	0.007
6	1	HMS kpl	720230	x		105.223
7	1	Mantel geschweißt	720320-29	x		18.977
8	1	Deckel kpl	720330	x		10.849
9	4	Scheibe o.F. f.M5	718062-92	Stahl	DIN125	0.000
10	4	Taptite ISR-LKS M5X12	718433-92	Stahl	DIN7500C	0.003
11	1	Typenschild	940190	Al		0.010
12	2	Blindniete A Ø4.0x6.1	718344-91	1.0038	DIN7337	0.001
13	1	Handschuh mit Logo	640084	-		0.000
14	1	Rüttelhaken	710120-91	1.0038		0.153
15	1	Benutzerhandbuch	940193	-		0.000

Pos.	Stk.	Benennung	Zeichnungsnr. Artikelnr.	Werkstoff	Norm	Masse [kg]
<small>Schutzvermerk nach DIN 34 beachten Weitergabe sowie Vervielfältigung dieser Unterlage, Verwertung und Mitteilung ihres Inhalts sind nicht gestattet, soweit nicht ausdrücklich zugestanden. Mit der Entgegennahme wird bei Zuwerdung der Schadenersatz anerkannt.</small>						
		Allgemeintol. DIN ISO 2768-m-S	Werkstück -kanten DIN 6784	Maßstab: 4:25	Format: DIN A2	
		Bear. 23.10.2013	Datum Name Waibel	Werkstoff: x		Gew.: 234.07kg
		Gepr.		Oberfläche: -		Vol.: 66.473 L
		Freig. 01.07.2014		Benennung: Grundgerät Fynn Xtra		
		d 4 Stk Scheiben o.F. f.M5	28.10.2014	Zeichnungsnummer: 071001		
		c Anpassungen	22.08.2014	Index: d		
		b Freigabe	03.07.2014	Blatt 1		
		a Front unten entfällt	01.07.2014	von 1		
		Index	Änderung	Datum	Name	

3D Ansicht
1:5

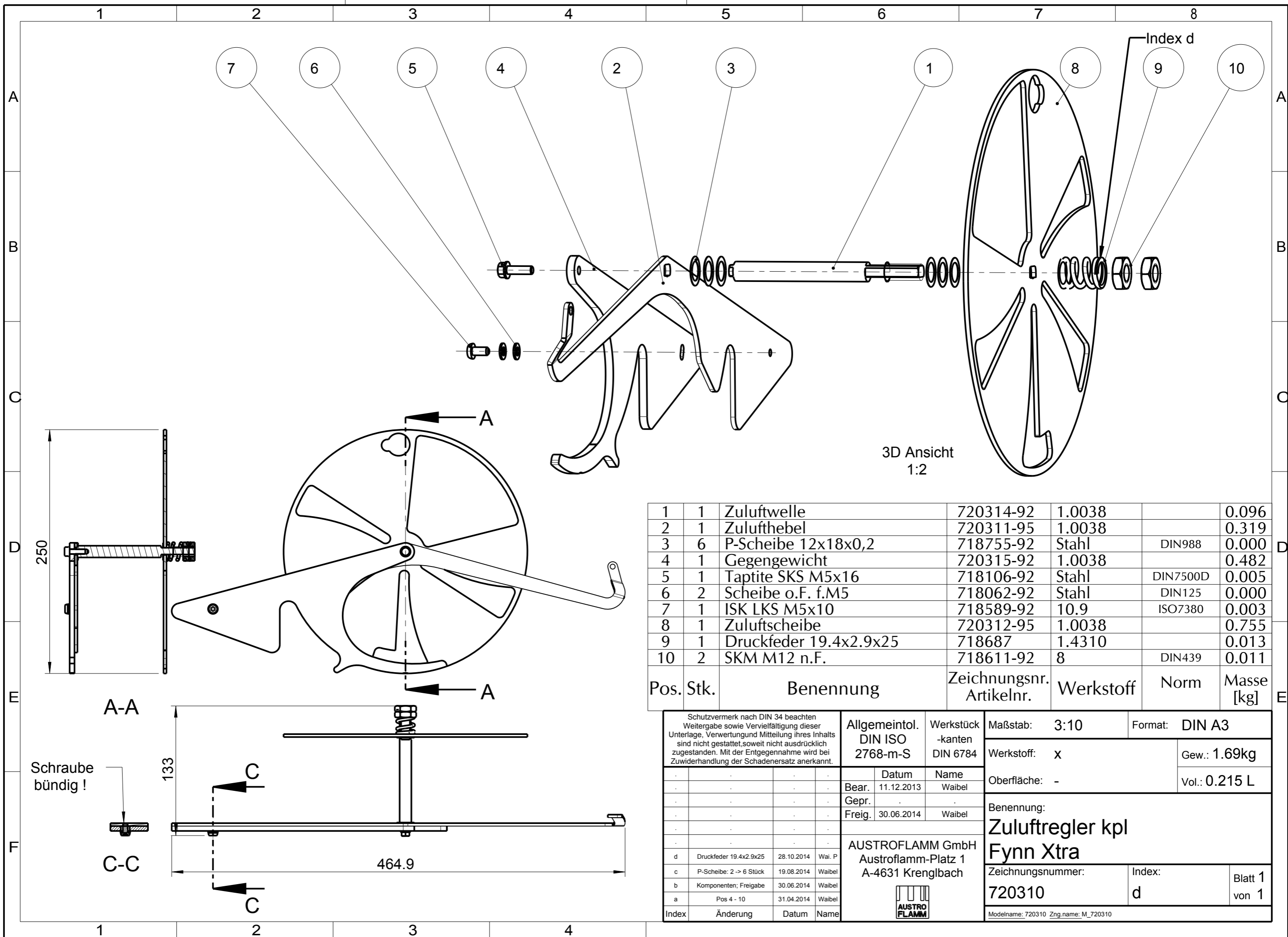


Modelname: FYNN_XTRA_GRUNDGERAET Zng.name: M_071001



Pos.	Stk.	Benennung	Zeichnungsnr. / Artikelnr.	Werkstoff	Norm	Masse [kg]
1	1	Korpus geschweißt	720240-29	x		50.896
2	4	Lamellengleiter 20x20	718375	PE		0.003
3	2	Stellfuß M10x55	718656	1.0038	x	0.093
4	4	Transportsicherung	718871-95	1.0038 elo-vz		0.041
5	2	Flachdichtung 8x2x480(Schwarz)	710096	Tex.G.D.		0.008
6	1	RR-Stutzen 150	714257	GG20		1.120
7	1	G3 RR-Abdeckung	716220	GG 20		1.275
8	10	Taptite SKS M6x16	718109-92	Stahl	DIN7500D	0.008
9	1	Linearkugelführung	796140	St360		0.226
10	3	ISK-Schr. m.n.K. M5x8	718045-92	10.9	BN1206	0.002
11	1	Zuluftregler kpl	720310	x		1.690
12	1	Zuluftgestänge	720313-95	1.0038		0.091
13	2	Sperrbolzen	720329-92	1.0038		0.002
14	2	Sich.-scheibe Ø4	718685-92	Federst.	DIN6799	0.000
15	1	Luftgriffhalter	720316-29	1.0038		0.112
16	3	Blindniete A Ø4.8x7.6	718153-91	1.0038	DIN7337	0.001
17	1	Schiebergriff	720317-47	1.0038		0.070
18	1	RR-Abdeckung unten	719056-29	1.0038		0.294
19	20	Taptite ISR-LKS M5X12	718433-92	Stahl	DIN7500C	0.003
20	1	ISK Senk. M5x50	718683-92	10.9	DIN7991	0.008
21	1	Wippenhalter	720319-92	1.0038		0.077
22	1	Einrastwippe	720318-92	1.0038		0.405
23	2	Scheibe o.F. f.M8	718144-92	Stahl	DIN125	0.002
24	1	Kugellager 608 beids.gedichtet	718156	-		0.014
25	1	ISK-Schr. m.n.K. M8x20	718284-92	10.9	BN1206	0.009
26	1	SK-Mutter M8	718077-92	8	DIN934	0.006
27	1	SK-Schraube M5x30	718456-92	8.8	DIN933	0.006
28	1	SK-Mutter M5	718148-92	8	DIN934	0.001
29	2	Taptite SKS M6x25	718165-92	Stahl	DIN7500D	0.010
30	1	Montageversion	720344-95	1.0038		0.132
31	1	Flachdichtung 8x2x242	710096	Textilglas		0.004
32	4	Taptite ISR-Senk. M5X12	718515-92	Stahl	DIN7500M	0.002
33	1	Flachdichtung 8x2x770	710096	Textilglas		0.013
34	1	Revisionsdeckel	720272-29	1.0038		0.998
35	1	Anschlusssteil ohne Bohrung	717864-94	1.0038		0.154
36	1	Untere Frontauflage	720324-29	1.0038		2.567
37	2	Distanz 5.1x7x2.15	718434-92	1.0038		0.000
38	2	ISK-ZK-Schr. M5x12	718442-92	8.8	DIN6912	0.003
39	8	ISR Gew.-stift M5x8	718199-92	1.0038	DIN916	0.001
40	8	Scheibe o.F. f.M5	718062-92	Stahl	DIN125	0.000
41	4	ISK LKS M5x12	718041-92	10.9	ISO7380	0.003
42	1	G4 Aschenbox kpl.	716490	-		1.322
43	1	Rost	716408	GG20		2.784
44	2	K-Scheibe f. M6	718131-92	Stahl	DIN9021	0.003
45	2	SK-Mutter M6	718076-92	8	DIN934	0.003
46	3	Distanz 6.5x12x4	715474-92	1.0038		0.002
47	6	Taptite SKS M5x10	718104-92	Stahl	DIN7500D	0.004
48	1	Revision_Sand	720325-95	1.0038		0.079
49	1	Lüfterdistanz	719037-92	1.0038		0.002
50	1	RDR 10x3.5 (O-Ring)	718560	PTFE DIN3770	DIN3770	0.000
51	1	Verschlusskuvenklinke kpl	720309	x		0.075
52	4	SK-Schraube M5x10	718080-92	8.8	DIN933	0.003
53	10	Scheibe o.F. f.M3	718472-92	Stahl	DIN125	0.000
54	2	Flachtopfmagnet(NdFeB)Zukaufteil	717952-92	1.0038		0.006
55	2	ISR-Senk. M3x10	718605-92	1.0038		0.001
56	1	Fronttraeger	720353-29	1.0038		0.856
57	2	Scheibe o.F. f.M6	718065-92	Stahl	DIN125	0.001
58	2	Sk-Schraube M6x10	718082-92	8.8	DIN933	0.005
59	2	Distanz 5.1x7x14	717529	1.0038		0.002
60	2	SK-Schraube M5x20	718331-92	8.8	DIN933	0.005

Pos.	Stk.	Benennung	Zeichnungsnr. / Artikelnr.	Werkstoff	Norm	Masse [kg]
		Schutzvermerk nach DIN 34 beachten Weitergabe sowie Vervielfältigung dieser Unterlage, Verwertung und Mitteilung ihres Inhalts sind nicht gestattet, soweit nicht ausdrücklich zugestanden. Mit der Entgegennahme wird bei Zuwerdung der Schadenersatz anerkannt.				
		Allgemeintol. DIN ISO 2768-m-S	Werkstück -kanten DIN 6784	Maßstab: 1:4	Format: DIN A2	
		Bear. 23.10.2013	Datum Name Waibel	Werkstoff: x	Gew.: 64.69kg	
		Gepr.	Freig. 30.06.2014	Oberfläche: -	Vol.: 8.499 L	
		Benennung: Korpus montiert Fynn Xtra				
		AUSTROFLAMM GmbH Austroflamm-Platz 1 A-4631 Krenglbach		Zeichnungsnummer: 720239	Index: d	Blatt 1 von 2
Index	Änderung	Datum	Name	Modelname: 720239 Zng.name_M_720239		



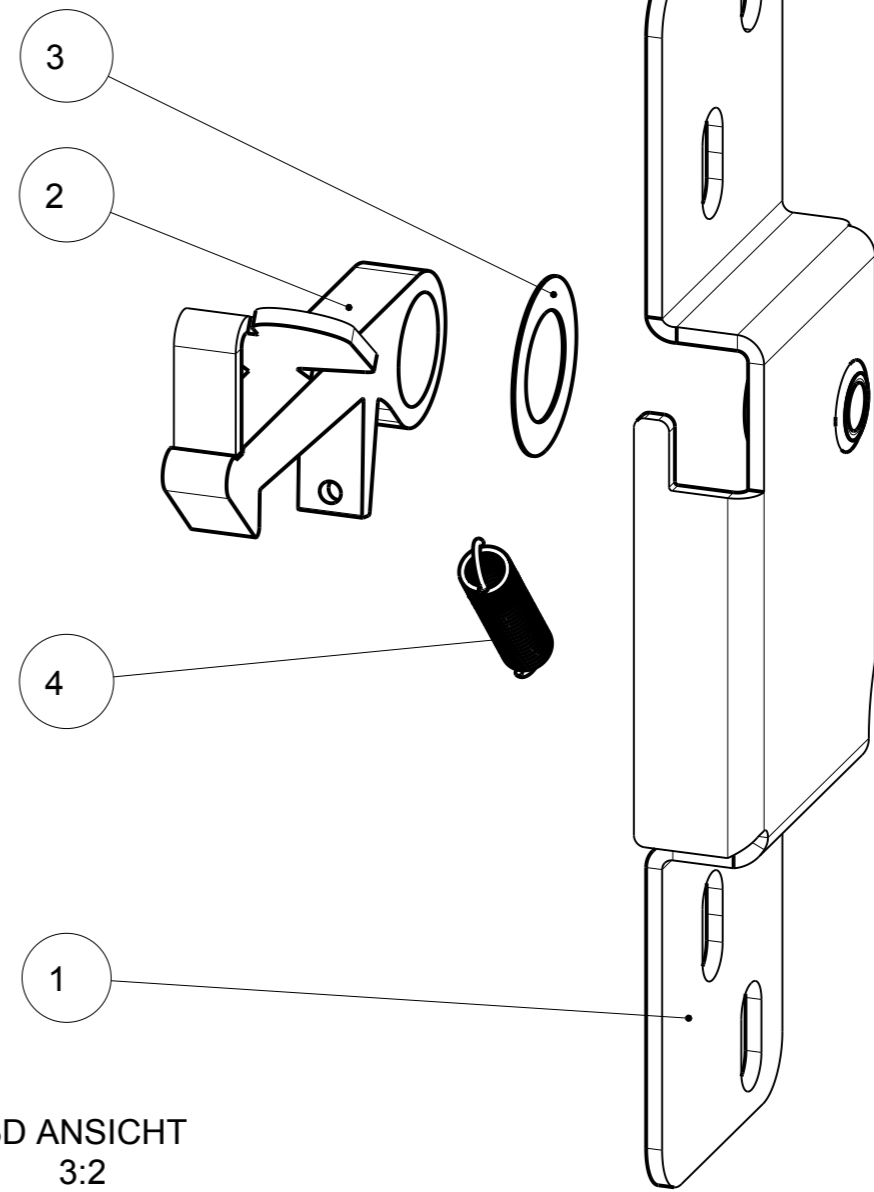
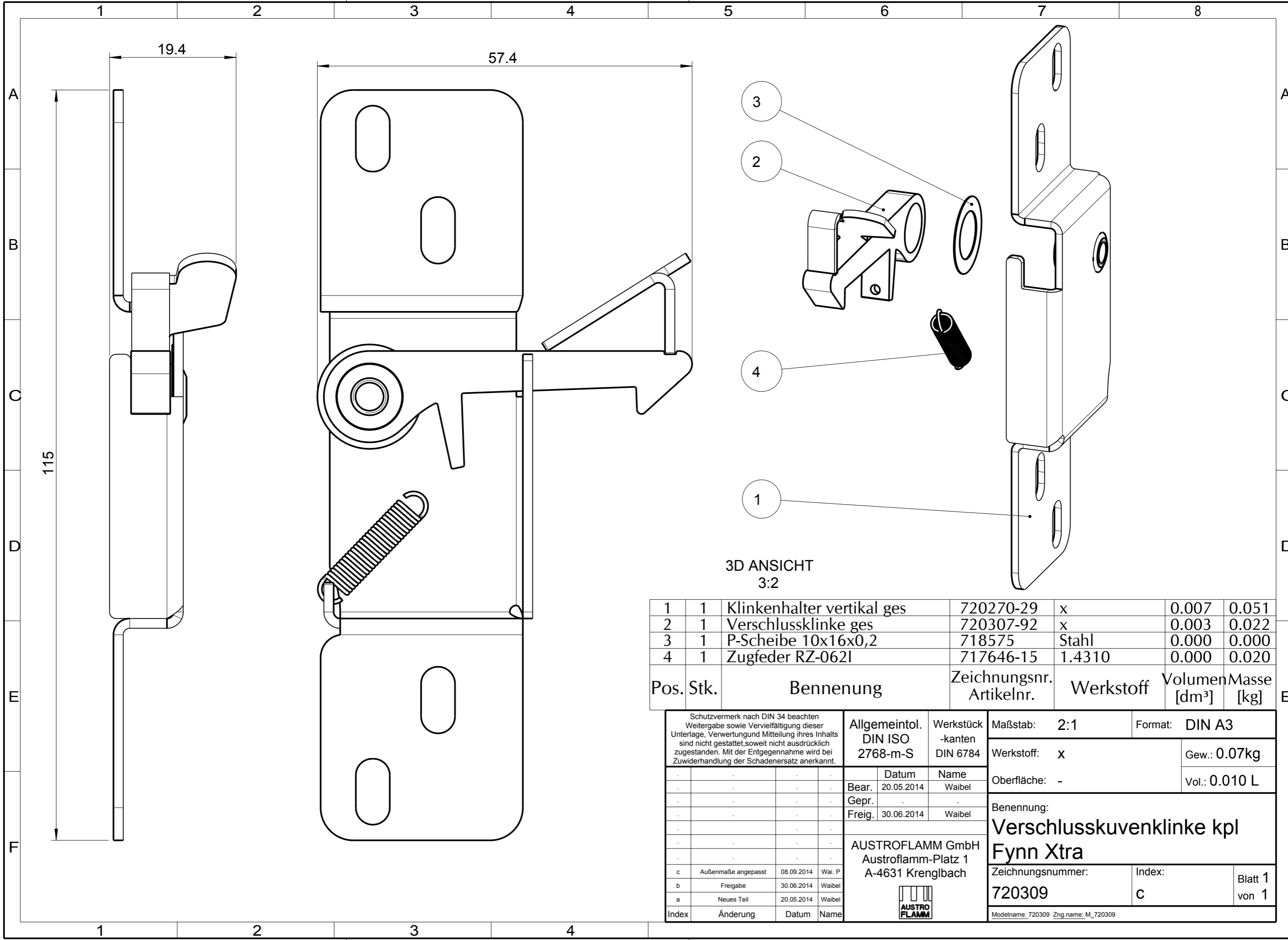
3D Ansicht
1:2

Pos.	Stk.	Benennung	Zeichnungsnr. Artikelnr.	Werkstoff	Norm	Masse [kg]
1	1	Zuluftwelle	720314-92	1.0038		0.096
2	1	Zulufthebel	720311-95	1.0038		0.319
3	6	P-Scheibe 12x18x0,2	718755-92	Stahl	DIN988	0.000
4	1	Gegengewicht	720315-92	1.0038		0.482
5	1	Taptite SKS M5x16	718106-92	Stahl	DIN7500D	0.005
6	2	Scheibe o.F. f.M5	718062-92	Stahl	DIN125	0.000
7	1	ISK LKS M5x10	718589-92	10.9	ISO7380	0.003
8	1	Zuluftscheibe	720312-95	1.0038		0.755
9	1	Druckfeder 19.4x2.9x25	718687	1.4310		0.013
10	2	SKM M12 n.F.	718611-92	8	DIN439	0.011

Schutzvermerk nach DIN 34 beachten Weitergabe sowie Vervielfältigung dieser Unterlage, Verwertung und Mitteilung ihres Inhalts sind nicht gestattet, soweit nicht ausdrücklich zugestanden. Mit der Entgegennahme wird bei Zuwerhandlung der Schadenersatz anerkannt.			
Allgemeintol. DIN ISO 2768-m-S		Werkstück -kanten DIN 6784	
	Datum	Name	
Bear.	11.12.2013	Waibel	
Gepr.			
Freig.	30.06.2014	Waibel	
d	Druckfeder 19.4x2.9x25	28.10.2014	Wai. P
c	P-Scheibe: 2 -> 6 Stück	19.08.2014	Waibel
b	Komponenten; Freigabe	30.06.2014	Waibel
a	Pos 4 - 10	31.04.2014	Waibel
Index	Änderung	Datum	Name

Maßstab: 3:10		Format: DIN A3	
Werkstoff: x		Gew.: 1.69kg	
Oberfläche: -		Vol.: 0.215 L	
Benennung: Zulufregler kpl Fynn Xtra			
Zeichnungsnummer: 720310		Index: d	
		Blatt 1 von 1	
Modellname: 720310 Zng.name: M_720310			





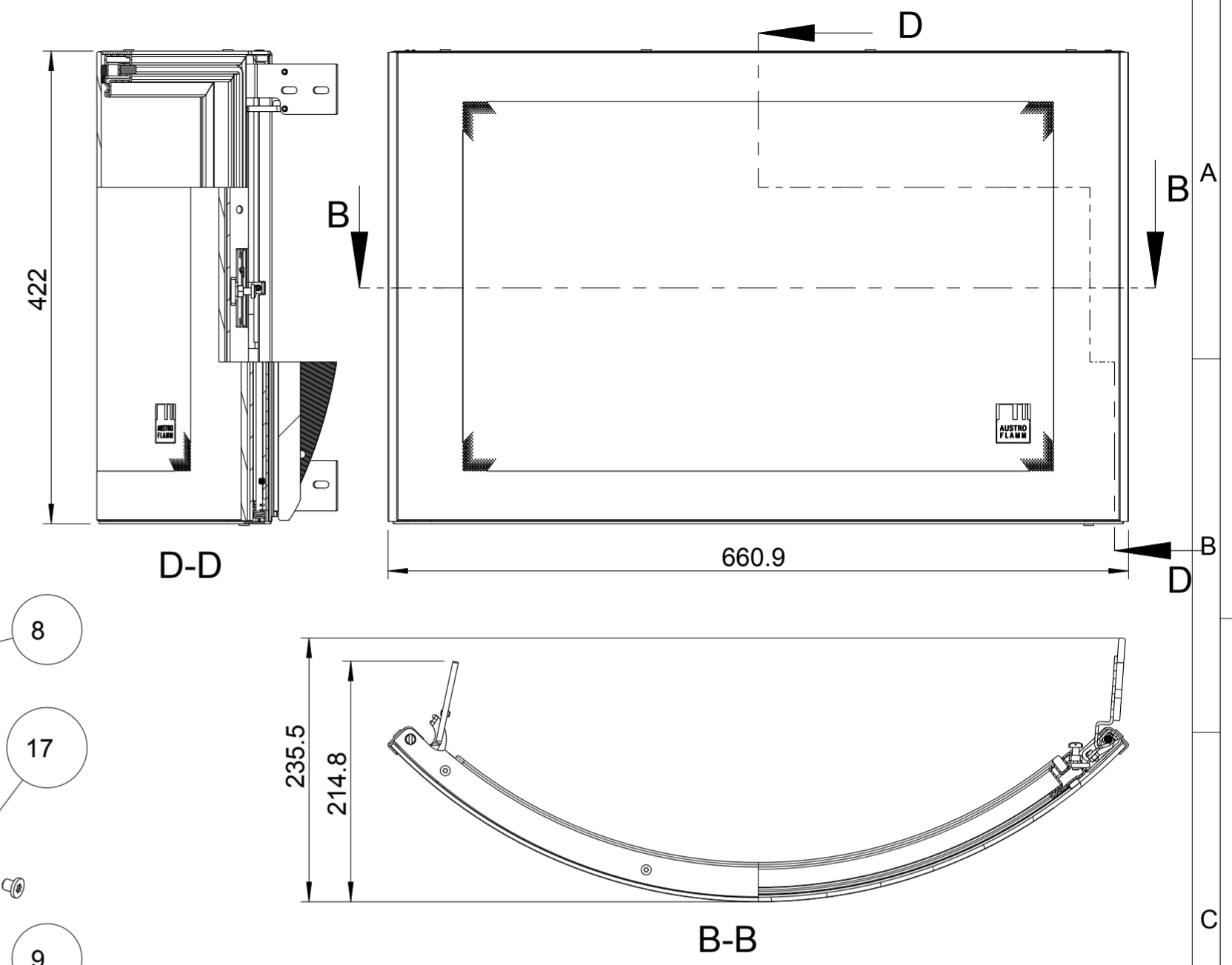
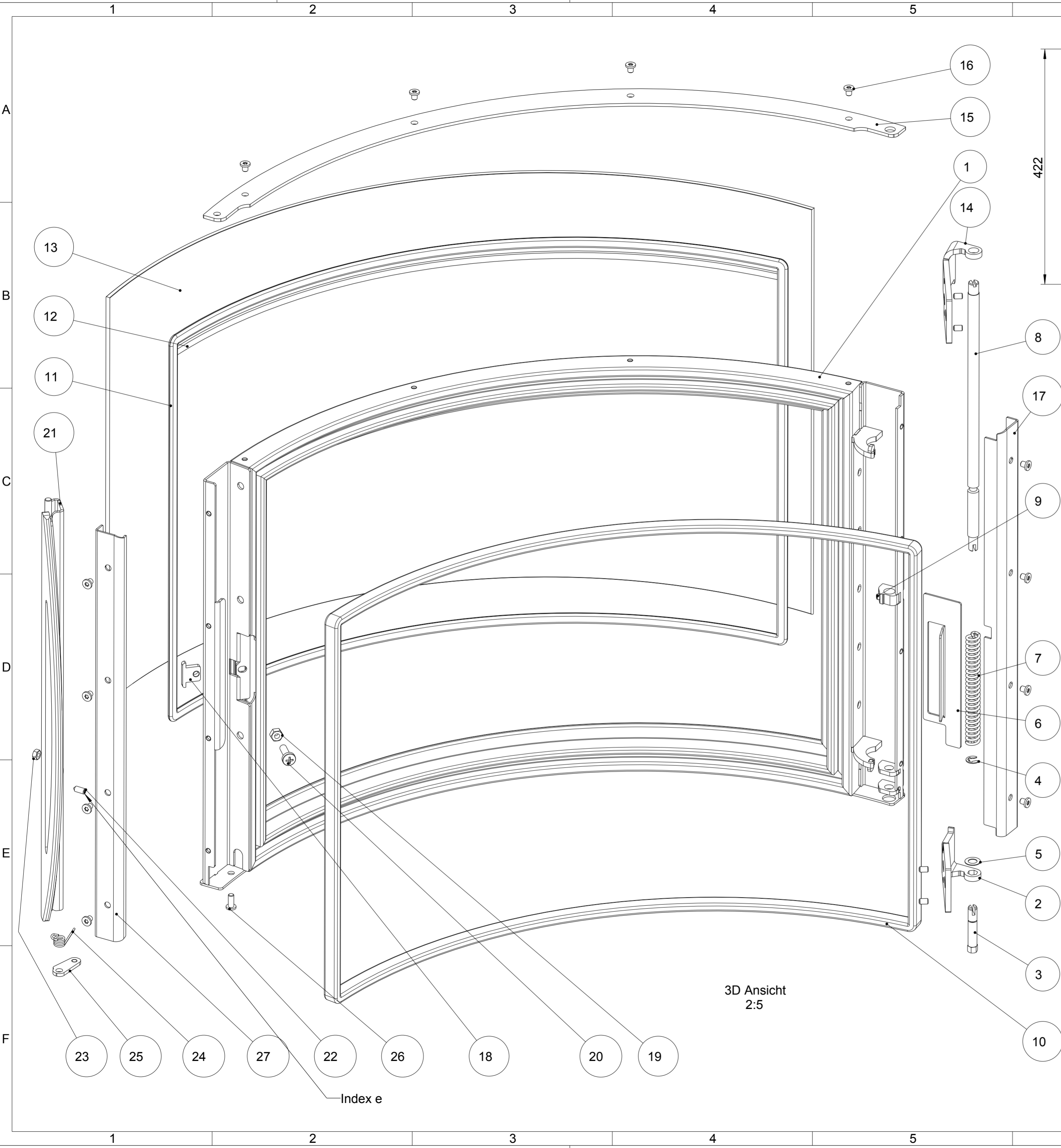
Pos.	Stk.	Benennung	Zeichnungsnr. / Artikelnr.	Werkstoff	Volumen [dm³]	Masse [kg]
1	1	Klinkenhalter vertikal ges	720270-29	x	0.007	0.051
2	1	Verschlussklinke ges	720307-92	x	0.003	0.022
3	1	P-Scheibe 10x16x0,2	718575	Stahl	0.000	0.000
4	1	Zugfeder RZ-062I	717646-15	1.4310	0.000	0.020

Schutzvermerk nach DIN 34 beachten
Weitergabe sowie Vervielfältigung dieser Unterlage, Verwertung und Mitteilung ihres Inhalts sind nicht gestattet, soweit nicht ausdrücklich zugestanden. Mit der Entgegennahme wird bei Zuwiderhandlung der Schadenersatz anerkannt.

Index	Änderung	Datum	Name
c	Außenmaße angepasst	08.09.2014	Wai. P
b	Freigabe	30.06.2014	Waibel
a	Neues Teil	20.05.2014	Waibel

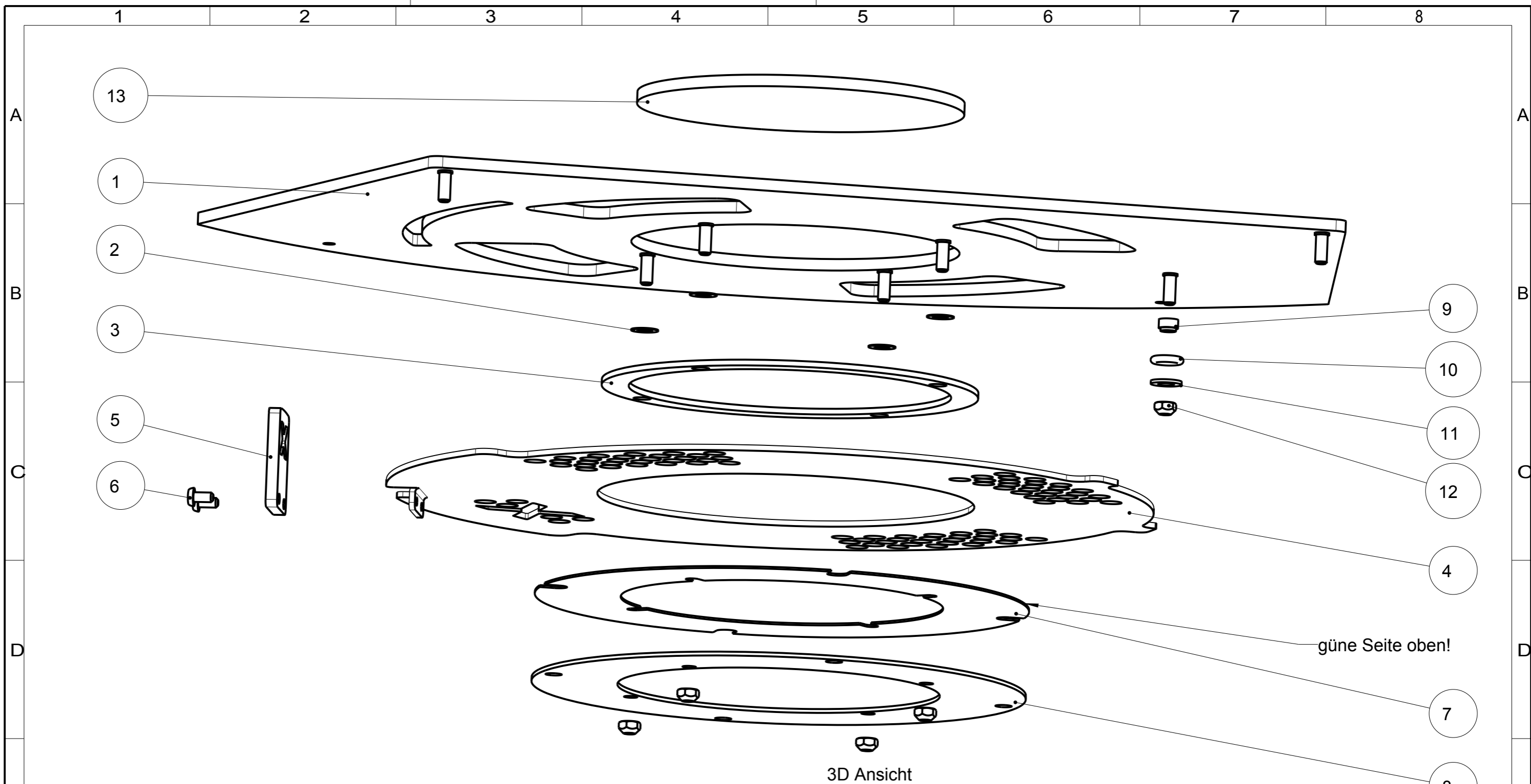
Allgemeintol. DIN ISO 2768-m-S	Werkstück -kanten DIN 6784	Maßstab: 2:1	Format: DIN A3
		Werkstoff: x	Gew.: 0.07kg
		Oberfläche: -	Vol.: 0.010 L
Benennung: Verschlusskuvenklinke kpl Fynn Xtra			
Zeichnungsnummer: 720309		Index: C	Blatt 1 von 1
Modellname: 720309 Zng.name: M_720309			





Pos.	Stk.	Benennung	Zeichnungsnr. ArtikeInr.	Werkstoff	Norm	Masse [kg]
1	1	Türrahmen ges	720251-29	x		4.434
2	1	Türscharnier unten	720263-29	1.0038		0.153
3	1	Spannbolzen	720258-92	1.0038		0.017
4	1	Sich.-scheibe Ø6	718573-92	Federst.	DIN6799	0.000
5	1	P-Scheibe 8x14x0,5	718461	Stahl	DIN988	0.000
6	1	Federnführung	720306-92	1.0038		0.060
7	1	Spannfeder	711765	Federstahl B		0.027
8	1	Scharnierbolzen	720257-92	1.0038		0.163
9	5	ISR Gew.-stift M5x8	718199-92	1.0038	DIN916	0.001
10	1	Ovaldichtung fein 16x8x1940	718763	Textilglas		0.214
11	1	Flachdichtung 10x5x1890	718438	Textilglas		0.083
12	2	Silikon hitzefest	xxx	Silikon		0.010
13	1	Türglas rund 720255	720255	Neoceram		3.002
14	1	Türscharnier oben	720264-29	1.0038		0.143
15	1	Tuerleiste oben	720277-29	1.0038		0.420
16	12	ISK-Schr. m.n.K. M5x6	718451-92	10.9	BN1206	0.002
17	1	Tuerleiste links	720278-29	1.0037		0.256
18	1	Tuerverschlussmutter	720267-92	1.0038		0.008
19	1	SK-Mutter M6	718076-92	8	DIN934	0.003
20	1	KSS M6x20	718773-92	Stahl	DIN7985	0.007
21	1	Tuergriff geschweißt	720300-47	x		1.537
22	1	ISK Gew.-stift Spitze M5x12	718577-92	1.0038		0.002
23	1	SK-Mutter M5	718148-92	8	DIN934	0.001
24	1	Grifffeder	720303-15	1.4310		0.002
25	1	Tuergrifflager unten	720262-92	1.0038		0.008
26	1	ISK-Schr. m.n.K. M5x12	718044-92	10.9	BN1206	0.003
27	1	Tuerleiste rechts	720261-29	1.0037		0.217

Schutzvermerk nach DIN 34 beachten Weitergabe sowie Vervielfältigung dieser Unterlage, Verwertung und Mitteilung ihres Inhalts sind nicht gestattet, soweit nicht ausdrücklich zugestanden. Mit der Entgegennahme wird bei Zuwerdung der Schadenersatz anerkannt.		Allgemeintol. DIN ISO 2768-m-S	Werkstück -kanten DIN 6784	Maßstab: 1:5	Format: DIN A2
		Datum: 27.11.2013	Name: Waibel	Werkstoff: x	Gew.: 10.81kg
		Gepr.:	Freig.:	Oberfläche: -	Vol.: 2.474 L
		Freig.:	30.06.2014	Benennung: Tür kpl Fynn Xtra	
		AUSTROFLAMM GmbH Austroflamm-Platz 1 A-4631 Krenglbach		Zeichnungsnummer: 720250	Index: e
Index		Änderung	Datum	Name	Blatt 1 von 2
		AUSTROFLAMM		Modellname: 720250 Zng_name_M_720250	

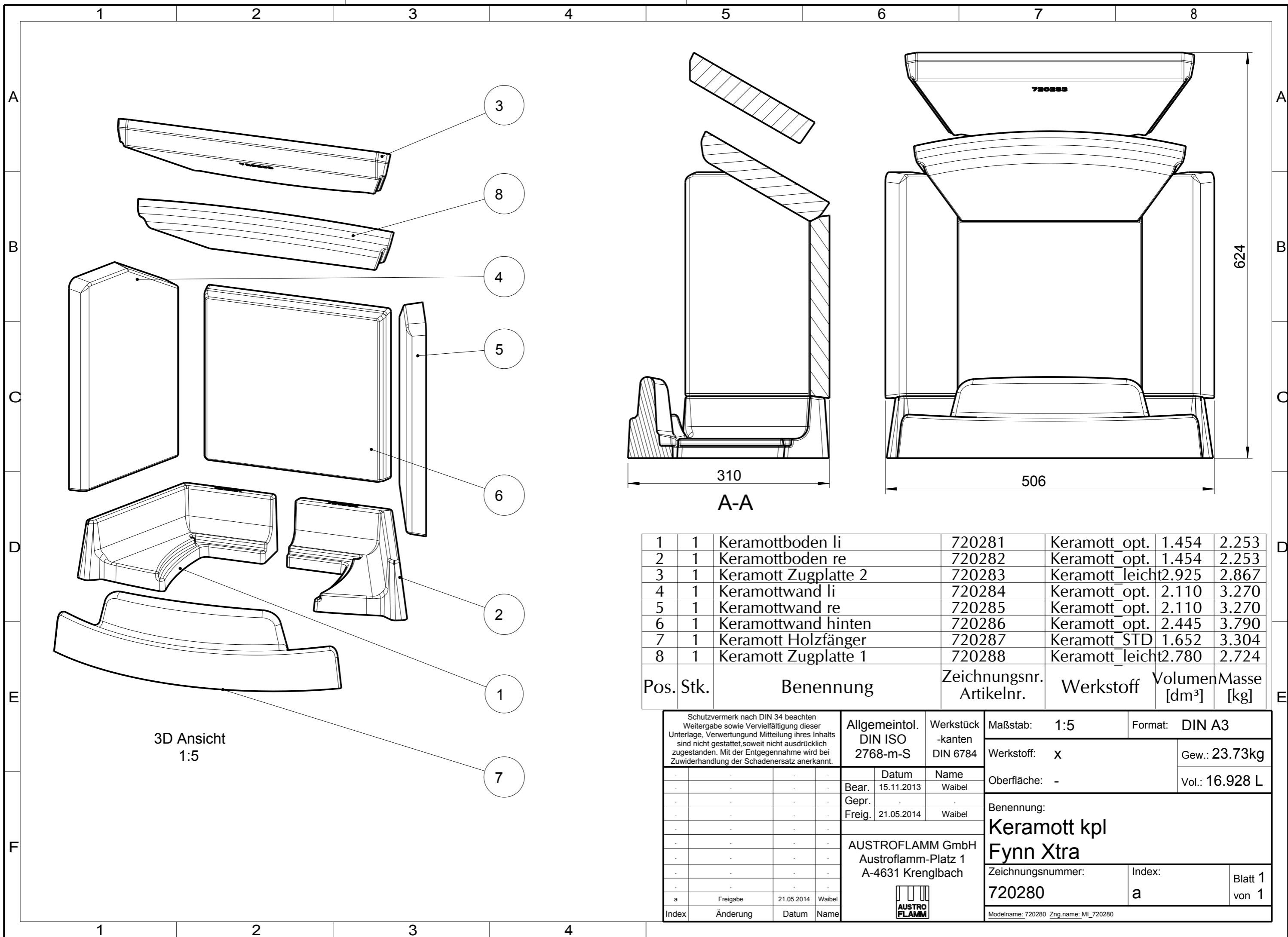


3D Ansicht
1:2

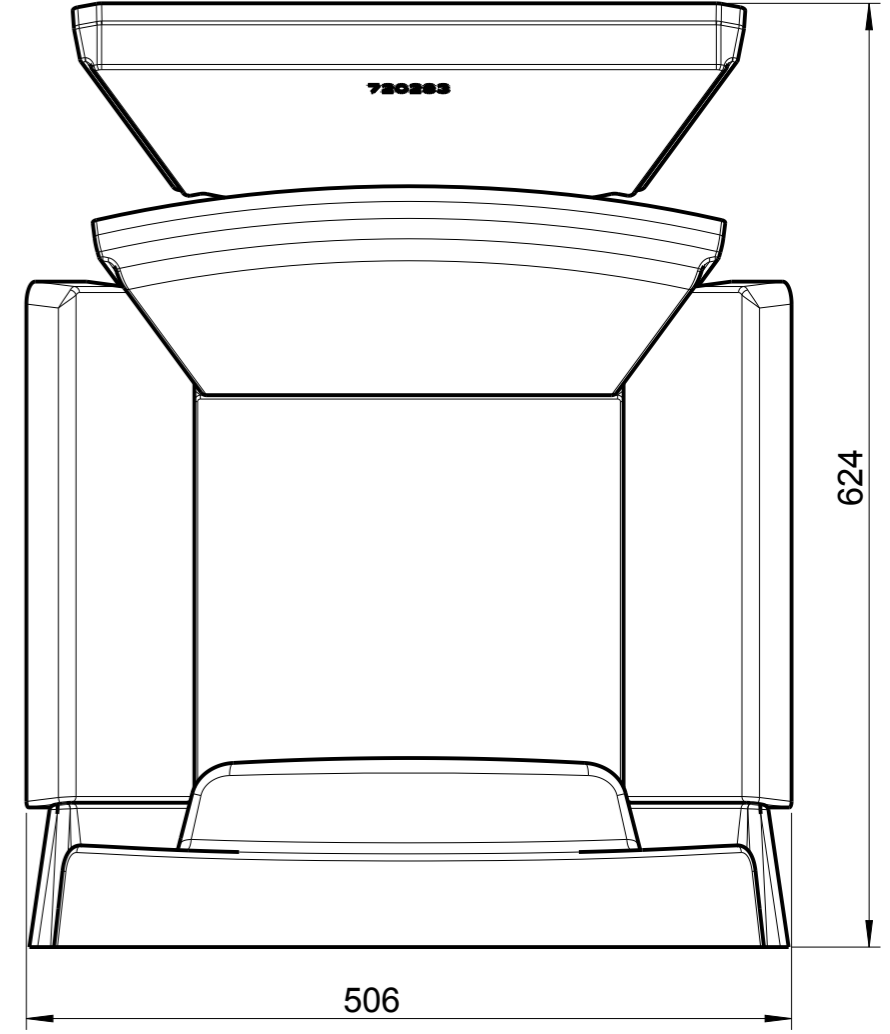
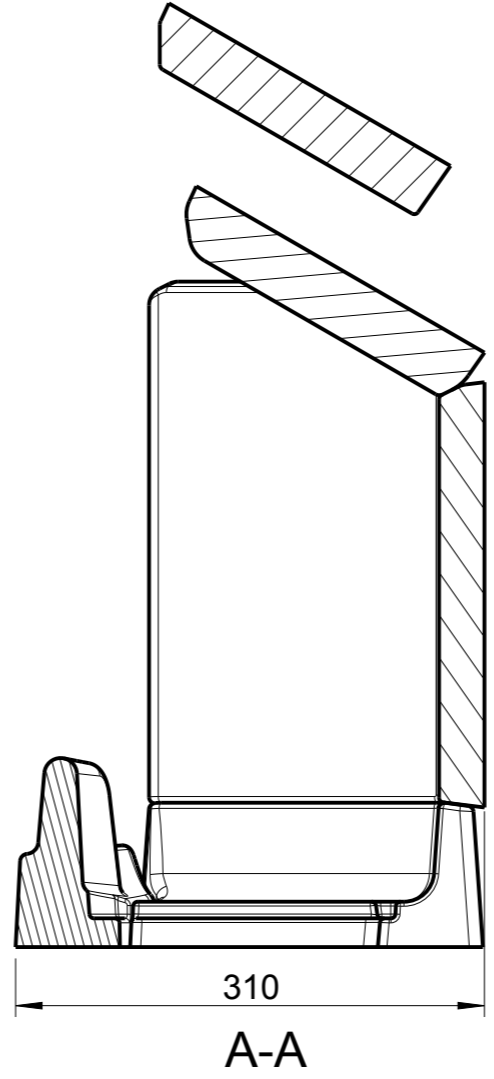
1	1	Deckel ges	720331-29	x		7.188
2	4	P-Scheibe 8x14x0,5	718461	Stahl	DIN988	0.000
3	1	Lagerring	719003-92	1.0038		0.181
4	1	Lüfter	720345-47	1.0038		1.816
5	1	Regelgriff	720346-47	1.0038		0.073
6	2	ISK LKS M5x10	718589-15	10.9	ISO7380	0.003
7	1	Klingersildichtung C-4430	719066	Klingersil		0.046
8	1	Stützring	719064-92	1.0038		0.458
9	1	Lüfterdistanz	719037-92	1.0038		0.002
10	1	RDR 10x3.5 (O-Ring)	718560	PTFE DIN3770		0.000
11	1	Scheibe o.F. f.M8	718144-92	Stahl	DIN125	0.002
12	5	Sich.-mutter M6	718640-91	8	DIN980V	0.003
13	1	Deckeleinlage	717729-xx	1.0038		1.063
Pos. Stk.		Benennung	Zeichnungsnr. Artikelnr.	Werkstoff	Norm	Masse [kg]

Schutzvermerk nach DIN 34 beachten Weitergabe sowie Vervielfältigung dieser Unterlage, Verwertung und Mitteilung ihres Inhalts sind nicht gestattet, soweit nicht ausdrücklich zugestanden. Mit der Entgegennahme wird bei Zuwiderhandlung der Schadenersatz anerkannt.			Allgemeintol.		Werkstück		Maßstab: 1:5		Format: DIN A3	
			DIN ISO 2768-m-S		-kanten DIN 6784		Werkstoff: x		Gew.: 10.85kg	
				Datum	Name		Oberfläche: -			
				Bear. 24.10.2013	Waibel					
				Gepr.			Benennung:			
				Freig. 30.06.2014	Waibel		Deckel kpl Fynn Xtra			
			AUSTROFLAMM GmbH			Zeichnungsnummer:		Index:		Blatt 1
			Austroflamm-Platz 1			720330		C		von 2
			A-4631 Krenglbach			Modelname: 720330		Zng.name: M_720330		
c	2 Distanz 797405 entf.	05.08.2014	Wai. P							
b	Freigabe	30.06.2014	Waibel							
a	2 Distanzen neu; Oberfl.	28.03.2014	Waibel							
Index	Änderung	Datum	Name							





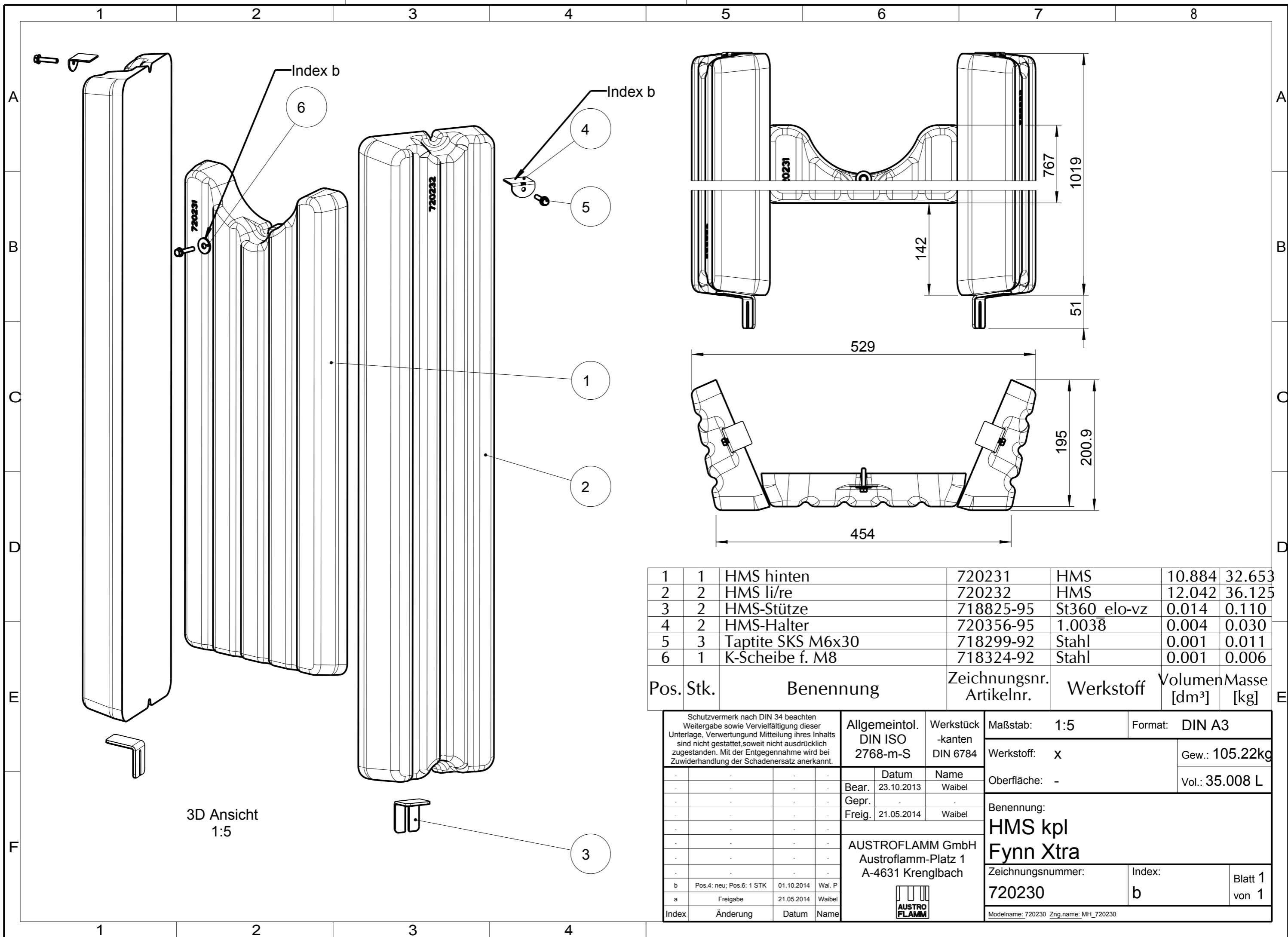
3D Ansicht
1:5



Pos.	Stk.	Benennung	Zeichnungsnr. Artikelnr.	Werkstoff	Volumen [dm³]	Masse [kg]
1	1	Keramottboden li	720281	Keramott_opt.	1.454	2.253
2	1	Keramottboden re	720282	Keramott_opt.	1.454	2.253
3	1	Keramott Zugplatte 2	720283	Keramott_leicht	2.925	2.867
4	1	Keramottwand li	720284	Keramott_opt.	2.110	3.270
5	1	Keramottwand re	720285	Keramott_opt.	2.110	3.270
6	1	Keramottwand hinten	720286	Keramott_opt.	2.445	3.790
7	1	Keramott Holzfänger	720287	Keramott_STD	1.652	3.304
8	1	Keramott Zugplatte 1	720288	Keramott_leicht	2.780	2.724

Pos.	Stk.	Benennung	Zeichnungsnr. Artikelnr.	Werkstoff	Volumen [dm³]	Masse [kg]
1	1	Keramottboden li	720281	Keramott_opt.	1.454	2.253
2	1	Keramottboden re	720282	Keramott_opt.	1.454	2.253
3	1	Keramott Zugplatte 2	720283	Keramott_leicht	2.925	2.867
4	1	Keramottwand li	720284	Keramott_opt.	2.110	3.270
5	1	Keramottwand re	720285	Keramott_opt.	2.110	3.270
6	1	Keramottwand hinten	720286	Keramott_opt.	2.445	3.790
7	1	Keramott Holzfänger	720287	Keramott_STD	1.652	3.304
8	1	Keramott Zugplatte 1	720288	Keramott_leicht	2.780	2.724

<small>Schutzvermerk nach DIN 34 beachten Weitergabe sowie Vervielfältigung dieser Unterlage, Verwertung und Mitteilung ihres Inhalts sind nicht gestattet, soweit nicht ausdrücklich zugestanden. Mit der Entgegennahme wird bei Zuwerdung der Schadenersatz anerkannt.</small>				Allgemeintol. DIN ISO 2768-m-S		Werkstück -kanten DIN 6784		Maßstab: 1:5		Format: DIN A3					
				Datum		Name		Werkstoff: x		Gew.: 23.73kg		Vol.: 16.928 L			
Bear.		15.11.2013		Waibel		Oberfläche: -		Benennung: Keramott kpl Fynn Xtra							
Gepr.						Zeichnungsnummer: 720280						Index: a		Blatt 1 von 1	
Freig.		21.05.2014		Waibel		Modellname: 720280 Zng.name: MI_720280									
AUSTROFLAMM GmbH Austroflamm-Platz 1 A-4631 Krenglbach															
a	Freigabe	21.05.2014	Waibel												
Index	Änderung	Datum	Name												



Pos.	Stk.	Benennung	Zeichnungsnr. Artikelnr.	Werkstoff	Volumen [dm ³]	Masse [kg]
1	1	HMS hinten	720231	HMS	10.884	32.653
2	2	HMS li/re	720232	HMS	12.042	36.125
3	2	HMS-Stütze	718825-95	St360 elo-vz	0.014	0.110
4	2	HMS-Halter	720356-95	1.0038	0.004	0.030
5	3	Taptite SKS M6x30	718299-92	Stahl	0.001	0.011
6	1	K-Scheibe f. M8	718324-92	Stahl	0.001	0.006

Schutzvermerk nach DIN 34 beachten Weitergabe sowie Vervielfältigung dieser Unterlage, Verwertung und Mitteilung ihres Inhalts sind nicht gestattet, soweit nicht ausdrücklich zugestanden. Mit der Entgegennahme wird bei Zuwiderhandlung der Schadenersatz anerkannt.				Allgemeintol. DIN ISO 2768-m-S		Werkstück -kanten DIN 6784		Maßstab: 1:5		Format: DIN A3	
				Bear. 23.10.2013		Name Waibel		Werkstoff: x		Gew.: 105.22kg	
Gepr.		Freig. 21.05.2014		Name Waibel		Oberfläche: -		Vol.: 35.008 L			
AUSTROFLAMM GmbH Austroflamm-Platz 1 A-4631 Krenglbach						Benennung: HMS kpl Fynn Xtra		Zeichnungsnummer: 720230		Index: b	
b Pos.4: neu; Pos.6: 1 STK		01.10.2014		Wai. P		Blatt 1 von 1					
a Freigabe		21.05.2014		Waibel							
Index Änderung		Datum		Name							

Modellname: 720230 Zng.name: MH_720230